

Mea e moomia ona iloa e aiga e faatatau i foai mo aoga

1 Afai e aoga sou alo i se **aoga mai le faatulagana 1 e oo i le 7, e moomia** e le komiti faafoe a le aoga **ona filifili pe auai pe leai** i le polokalame fou a le Malo o foai mo aoga.

2 Afai e malilie le komiti faafoe e auai atu le tou aoga i lea polokalame, o le a totogi atu e le Malo i le tou aoga le \$150 mo le tamaitiiti aoga e toatasi i le tausaga atoa **MA** e matou te lē talosagaina outou mo soo se foai (meaalofa), se'i vagana taimi e momoe ese ai tamaiti i ni tolauapiga.

3 E mafai ona e talosaga e te fia auai i le fonotaga a le komiti o le a latou talanoaina ai pe tatau ona auai pe leai.

Polokalame o foai mo aoga

1 Pe afai e auai le tou aoga i le polokalame o foai:

- » E lē mafai e le komiti faafoe ona talosagaina oe e fai sau foai **se'ilogā** e momoe ese tamaiti i se **tolauapiga a le aoga** - ona mafai lea ona e **filifili** pe e te **manao** e lē totogia se tupe, pe totogi se vaega, pe fai atoa lau foai. Afai e te lē fia faia se foai, o le a lē taofia ai fua lou alo mai le auai i le tolauapiga pe afai o se vaega o le polokalame a le aoga mo ana a'oa'oga autu.
- » E lē mafai ona tǎpā oe e te faia se foai faalauaitete poo se foai patino, o se faataitaiga, o se foai mo se malaga maimoa e alu i le falemata'aga poo se malaga e o e āsaina le togavao.

2 Pe afai e lē auai le tou aoga i le polokalame o foai:

- » O le a latou lē maua se isi faaopoopoga o foai tupe mai le malo, lona uiga e mafai ona latou talosagaina oe e fai sau foai.
- » E mafai ona tǎpā oe e te faia se foai faalauaitete poo se foai patino (o se faataitaiga, o se foai mo se malaga maimoa e alu i le falemata'aga poo se malaga e o e āsaina le togavao). O foai e faataufofo ona fai, lona uiga e mafai ona e **filifili** pe e te **manao** e lē totogia se tupe, pe totogi se vaega, pe fai atoa lau foai. Afai e te lē fia faia se foai, o le a lē taofia ai fua lou alo mai le auai i le tolauapiga poo se isi malaga maimoa pe afai o se vaega o le polokalame a le aoga mo ana a'oa'oga autu.

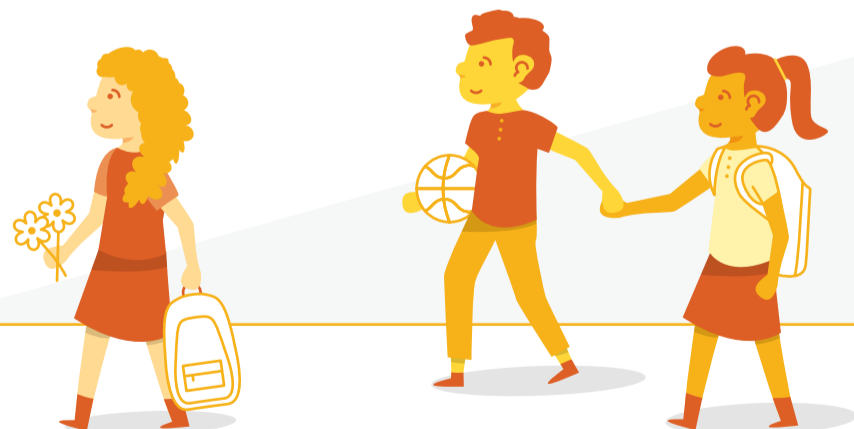


E iai faamatalaga mo mātua uma/i latou o tausia tamaiti/whānau e tusa pe o auai le tou aoga i le polokalame mo foai pe leai

- » E lē mafai e le tou aoga ona tǎpā oe e totogi se tupe mo soo se mea o loo aofia i le polokalame o a'oa'oga autu (tōmatau), e aofia ai "pili o mataupu."
- » E mafai e le tou aoga ona talosaga mai e te faatau mai ni oloa o loo latou saunia ae lē faamalosia (o oloa e pei o peni, meaai o le aoauli) ae pule oe pe te manao e faatau mai le aoga pe faatau mai se isi mea.
- » Afai e fai se togiga a le aoga, e tatau ona e saunia se togiga mo lou alo, ae filifili oe pe faatau mai le aoga pe faatau mai se isi faleoloa o maua ai, se togiga fou poo se togiga sa faaogā muamua.
- » E lē tatau ona faamalosia oe e te faatauina ni oloa poo ni auunaga mai se aoga **ae afai ua e loe e faatau se oloa poo se auunaga, e tatau la ona e totogia na mea.**
- » Afai o auai lou alo i autaalo o loo taaalo i faaiuga o vaiaso pe auai i ni mea faaleaganuu o loo fai pe a uma le aoga (o meafai faaopoopo), o mea na e tuu i le faitalia. Afai e te manao e auai lou alo, e ono tǎpā la oe e totogi tau o nei meafai.
- » E mafai ona fai sau foai tauofo i le tou aoga i soo se taimi, ma afai ua e filifili e faia faapea, e lē mafai ona totogia se GST i le foai ma e mafai ona e tǎpā sau lafoga e toe faafoi mai.

Pili totogi mo le auai i aoga a le malo o loo a'oa'oina ai faiga faapitoa

- » O aoga a le malo o loo a'oa'oina ai faiga faapitoa, e tutusa lelei lava polokalame o a latou mataupu mo a'oa'oga autu ma isi uma aoga (le Tōmatau o Aoga a Niu Sila) ae iai foi a latou lava vaega faapitoa (e masani o se talitonuga faafilosofia pe faalelotu).
- » E tatau ona e totogia le pili aoga i le pule o le aoga a le malo lea e a'oa'oina ai faiga faapitoa, e kava ai tau o mea mo le faaleleia o le faleaoga - o nei pili e faamalosia le totogiina.
- » E lē mafai ona siitia le aofai o le pili aoga se'i vagana ua iai le faatagaga mai le Minisita o Aoga.



O foai e faataufofo ona fai, e tusa lava poo ai e faatalosagaina.

E lē taitai ona faatalitalia oe e te faia se foai i le tou aoga ae pule lava oe i le aofai o sau foai e fai i soo se taimi e te manao e fai ai. Afai e filifili le tou aoga e auai i le polokalame mo foai, e lē mafai la ona latou talosagaina oe e fai se foai se'i vagana o ni tolauapiga e momoe ese ai le fanau.

Afai e iai ni au fesili e tusa o le faiga o peimeni, faafesootai le tou komiti faafoe poo le ofisa o le Matagaluega i le tou vaipanoa. E mafai foi ona e imeli soo se fesili i le school.donations@education.govt.nz

Mea e te faatalitalia pe afai o loo auai le tou aoga i le polokalame mo foai

O aoga e lē o iai i le polokalame mo foai e latou te ono talosagaina mātua mo se foai i soo se fuafuaga.

Faailoga: Afai ua auai le matou aoga i le polokalame mo foai, e mafai ona talosagaina a'u e fai sa'u foai ae lē manaomia fua ona ou totogia.

Afai ua auai le matou aoga i le polokalame mo foai, e lē mafai ona talosagaina a'u e fai sa'u foai ma e lē manaomia fua ona ou totogia.

E tatau ona ou totogia lenei mea pe afai ua ou malie e faatau.

Auai

Mea o faasino i ai	Vaega e faatulaga ai	
Pili totogi o le talosaga	Isi	
Pili totogi o le auai	Isi	
Pili totogi e palota ai pe a i fafo atu o le sone	Isi	
Tupe faamau	Isi	

E lē faaletulafono le totogia o pili mo le auai. Talu ai e leai ni pili e totogia mo le auai i le aoga, e lē mafai foi la ona totogia soo se tupe i le faatonuina o se avanoa o le tamaitiiti i le aoga.

Tolauapiga, Malaga ma A'oa'oga i Fafo atu o le Potuaoga

Mea o faasino i ai	Vaega e faatulaga ai	
Tolauapiga e moe ese ai ma o se vaega o se mataupu patino (Faataitaiga - A'oa'oga a le Tausaga 12 e fai Fafo atu o le Potuaoga)	Tōmatau	
Tolauapiga e moe ese ai ma o se vaega o le polokalame o a'oa'oga faalauaitale (tōmatau) (Faataitaiga - tolauapiga faamasani a le Tausaga 9, tolauapiga EOTC a le Tausaga 7)	Tōmatau	
Malaga maimoa o le vaega o se mataupu patino	Tōmatau	
Malaga/asiasiga o le vaega o le tōmatau masani	Tōmatau	
Totogi/tau mo mea e pule le tagata pe fia auai (mo se faataitaiga - tafaoga e faasee i le 'a'isa i le faaiuga o le vaiaso, isi meafai)	Oloa ma Auaunaga	

E talafeagai ona tãpã aiga e fesoasoani mai i le faatupeina o nofoaga e api ai, o meaai ma feoa'iga i le mea e tolauapi e momoe ai ma toe foi mai. O se talosaga faapena e fai ai se foai. E filifili le aiga ma le whānau pe mananao e foai ina ia latou totogi atoa ni tupe faaalu, pe totogi na'o se vaega, pe matuã lē faia lava se foai.

ICT

Mea o faasino i ai	Vaega e faatulaga ai	
Mafai ona maua le fesootaiga (network) ma le aoga	Tōmatau	
Faaogāina o le hardware a le aoga	Tōmatau	
Manaomia ona aumai e tamaiti aoga tamai masini e pei o tablets, smartphones, netbooks, laptops, Chrome Books (BYOD)	Tōmatau	
Manaomia ona aumai e tamaiti aoga se software pe totogi laisene mo software	Tōmatau	
Manaomia ona aumai e tamaiti aoga calculators	Tōmatau	
Faatauina o hardware poo software e lē faamalosalia ona maua	Oloa ma Auaunaga	

Musika

Mea o faasino i ai	Vaega e faatulaga ai	
Aoga afiafi - e fetau i se mataupu o loo susesue ai	Tōmatau	
Aoga afiafi - e fai i fafo atu ma le polokalame masani a le aoga ma e tuu i le faitalia (a'oa'oga faaopoopo)	Oloa ma Auaunaga	
Faano'i se mea faigaluega e faaogā - e kiliva mai e le mataupu o loo ave	Tōmatau	
Faano'i se mea faigaluega e faaogā - e tuu i le faitalia (mea faaopoopo)	Oloa ma Auaunaga	

Polokalame ma Mataupu o loo ave

Mea o faasino i ai	Vaega e faatulaga ai	
Igilisi mo Tagata o loo Tautatala i Isi Gagana (ESOL)	Tōmatau	
Faaleleia le faitau tusi ma le Fesoasoani i le A'oa'oina	Tōmatau	
"Pili o mataupu" mo aoga maualuluga	Tōmatau	
Iunite faapitoa (e pei o le gagana Montessori, Arrowsmith, Te Reo, Gagana Samoa)	Tōmatau	
Polokalame faaopoopo (e pei o le Matematika, Education Perfect)	Tōmatau	
Mataupu o loo ave a le STAR	Tōmatau	
Mataupu o a'oa'oga faaiunivesite, ua ofo mai o se vaega o le polokalame a le aoga	Tōmatau	
Mataupu mo a'oa'oga faaiunivesite (faaulu le igoa i se aoga faaiunivesite a'o iai pea i kolisi)	Oloa ma Auaunaga	
Polokalame o a'oa'oga mo fanau e maoa'e o latou atamai	Oloa ma Auaunaga	

Polokalame faaopoopo i tua mai o taimi o aoga e pei o aoga e fai mo se aso e tasi, o se auunaga lelei. E ao lava ona faamanino e tuu i le faitalia pe fia auai, ma e iai le tau e totogi.

Aoga a le malo o loo a'oa'oina ai faiga faapitoa

Mea o faasino i ai	Vaega e faatulaga ai	
Lafoga e totogi mo le auai - o mea nei e faamalosalia	Isi	

Mea e Faaogā i Mataupu

Mea o faasino i ai	Vaega e faatulaga ai	
Mea e faaogā e faatino ai le polokalame tau a'oa'oga (tōmatau)	Tōmatau	
O se mea e mafai ona ave i le fale, ua malilie mātua e faatau (faataitaiga - pusameli, se ofu)	Oloa ma Auaunaga	

O meaai e 'ai i le taimi e fai ai se vasega mo le kukaina o meaai, o se vaega o le polokalame tau a'oa'oga (tōmatau) - auā e tatau ona tofo e tamaiti aoga le meaai sa latou tapenaina ina ia mautinoa ua fetau mo le faaogāina (iloiloina o le tofo).

Aau

Mea o faasino i ai	Vaega e faatulaga ai	
Aau o se vaega o le tōmatau masani (i le aoga poo tua mai)	Tōmatau	
Aau o se mea e tuu i le faitalia (taimi o le meaai o le aoauli pe ua tuua le aoga)	Oloa ma Auaunaga	

Meafai e tuu i le Faitalia

Mea o faasino i ai	Vaega e faatulaga ai	
Asiasia vaega e faatinoina tala poo musika (e lē o se vaega o le tōmatau)	Oloa ma Auaunaga	
Autaaloo mo faaiuga o vaiaso	Oloa ma Auaunaga	
Meafai a le aganuu poo taaloga pe a tuua le aoga poo taimi o meaai o le aoauli	Oloa ma Auaunaga	

Togiga a Aoga

Mea o faasino i ai	Vaega e faatulaga ai	
Togiga a le aoga mai se faleoloa e faatau ai togiga a aoga	Oloa ma Auaunaga	

E lē tatau i le aoga ona sueina ni a latou polofiti mai togiga a le aoga - e tatau ona toe maua mai na'o le tupe na alu e faatau ai na meaaoga.

Puna'oa ma Mea e Faaogā i le Aoga

Mea o faasino i ai	Vaega e faatulaga ai	
Tusi aoga	Tōmatau	
Tusi aoga faaopoopo (faamalosalia)	Tōmatau	
Tusi aoga faaopoopo (tuu i le faitalia, pe a malilie mātua e faatau)	Oloa ma Auaunaga	
Fotokopi/lolomi e faaogā i se vaega o le polokalame tau a'oa'oga (faaogā i le tōmatau)	Tōmatau	
Fotokopi/lolomi (e faaogā e le tagata lava ia ae lē o moomia mo ni polokalame tau a'oa'oga, ese nisi mea e faaogā ai)	Oloa ma Auaunaga	
Meaaoga (afai e filifilia mātua e faatau mai le faleoloa a le aoga e faatau ai meaaoga)	Oloa ma Auaunaga	

E lē tatau i le aoga ona sueina ni a latou polofiti mai meaaoga a tamaiti - e tatau ona toe maua mai na'o le tupe na alu e faatau ai na meaaoga.

Tau mo le Faagaioiga

Mea o faasino i ai	Vaega e faatulaga ai	
Masini e faamafanafana, o molī ma le vai	Faagaioiga	
Fasimoli, kulimi fufulu ai lima, solopepa	Faagaioiga	

E lē mafai e Komiti Faatonu ona tãpã aiga e fai so latou sao i le totoigiina o tupe faaalu mo le faagaioiga o le aoga - o tau na e tatau ona kava i tupe mo le faagaioiga o le aoga, lea e totogi mai e le Ministry of Education.

Lomiga a le Aoga

Mea o faasino i ai	Vaega e faatulaga ai	
E lē faamalosalia le faatauina o mekasini a le aoga	Oloa ma Auaunaga	

Meafai a le Aoga

Mea o faasino i ai	Vaega e faatulaga ai	
Siva a le Aoga	Oloa ma Auaunaga	

E mafai e tamaiti aoga ona auai i lenei ituaiga o meafai pe a faatau a latou tiketi. E lē tatau ona taofia tamaiti aoga mai le auai i nei meafai ona o le lē totogia e o latou aiga o isi mea. Mo se faataitaiga, e lē tatau ona tãpã e le aoga, le aiga o le tamaitiiti aoga e totogi se tupe mo mea o loo faaalu i taaloga pe fai se foai i le tolauapiga a le aoga, a'o lei mafai ona latou faatauina se ticket e alu ai i le siva a le aoga.